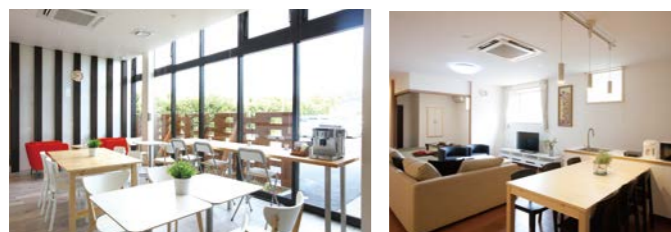


新・家族葬



大きなソファの洋室

ベッドルーム

シャワールームのある

ご自宅のようなお控室

共感葬儀シェア

〒649-0317 和歌山県有田市古江見61-1

共感葬儀

SHORE
シェア有田

0120-106-484

ホームページ



葬儀規模：25名までの家族葬
価格：50万円～150万円

共感葬儀

SHORE
シェア有田

少人数でゆっくりと 共感葬儀シェア

共感葬儀シェアでは、
故人への想いを共有できる人だけが集まるお葬式を
提供いたします
招待者だけでご葬儀を執り行うため、
聞きつけてのご参列はご辞退申し上げます
また、故人様と向き合うための共感葬儀の特徴
「5つのシンパシー」をご用意しており、
どのプランをお選びいただいても、通夜葬儀を通して
「5つのシンパシー」を行います。

5つのシンパシー

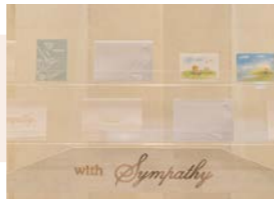
① シンパシー納棺

家族参加型の納棺
最後の旅立ちの姿をその人らしいお姿に



② シンパシーカード

大切な方への思いをカードに綴り
祭壇前にお供え



③ シンパシーセレモニー

気付いたら終わっていたお葬式ではなく
心に残る式典を



④ シンパシーティアーズ

大切な方との最期の時間
一人ずつ献花にご案内



⑤ シンパシーメモリー

何年たっても大切な人を皆で思い出す
写真や動画
供養情報を共有



シンパシー プラン 50

会員価格 **450,000** 円
(税込価格 495,000 円)

一般価格 **500,000** 円
(税込価格 550,000 円)



シンパシー プラン 75

会員価格 **675,000** 円
(税込価格 742,500 円)

一般価格 **750,000** 円
(税込価格 825,000 円)



シンパシー プラン 99

会員価格 **891,000** 円
(税込価格 980,100 円)

一般価格 **990,000** 円
(税込価格 1,089,000 円)

